



FEED THE FUTURE

The U.S. Government's Global Hunger & Food Security Initiative

Las Conexiones de la nutrición y el género: Una revisión de resultados

Juan E. Andrade, Ph.D.

Profesor Asistente de Nutrición Global

Departamento de Ciencia de Alimentos y Nutrición Humana

Universidad de Illinois en Urbana-Champaign

Febrero 16, 2018

Honduras Simposio



¿Qué discutiremos?

- La desnutrición y algunas estadísticas
- Estrategias en contra de la desnutrición
- La relación de agricultura y nutrición – el rol de la mujer
- Como trabajar con el agente de extension



De Acuerdo a las Estadísticas:

- 0.9** billones no reciben las calorías y nutrientes suficientes (hambre)
- 2** billones reciben calorías suficientes, pero no los micronutrientes (hambre oculta)
- 3** billones son los llamados saludables (afortunados)
- 1.4** billones consume calorías en exceso (algunos con deficiencias de nutrientes (sobrepeso/ obesidad))

Black, R.E., et al., 2013. Maternal and Child Nutrition Study Group. Maternal and child undernutrition and overweight in low-income and middle-income countries. *Lancet* 382, 427–451.

FAO. 2013. Food Systems for better Nutrition.

Keats, S., Wiggins, S., 2014. Future Diets: Implications for Agriculture and Food Prices. ODI Report. Overseas Development Institute, London.

United Nations Children's Fund (UNICEF), 2013. Improving child nutrition: The achievable imperative for global progress. UNICEF, New York, NY

WHO, 2013. Global Nutrition Policy Review: What Does It Take to Scale Up Nutrition Action? WHO, Geneva, Switzerland.

45%

de la mortalidad infantil se asocia con la
desnutrición

Estrategias Específicas vs. Sensibles asociadas con la Nutrición

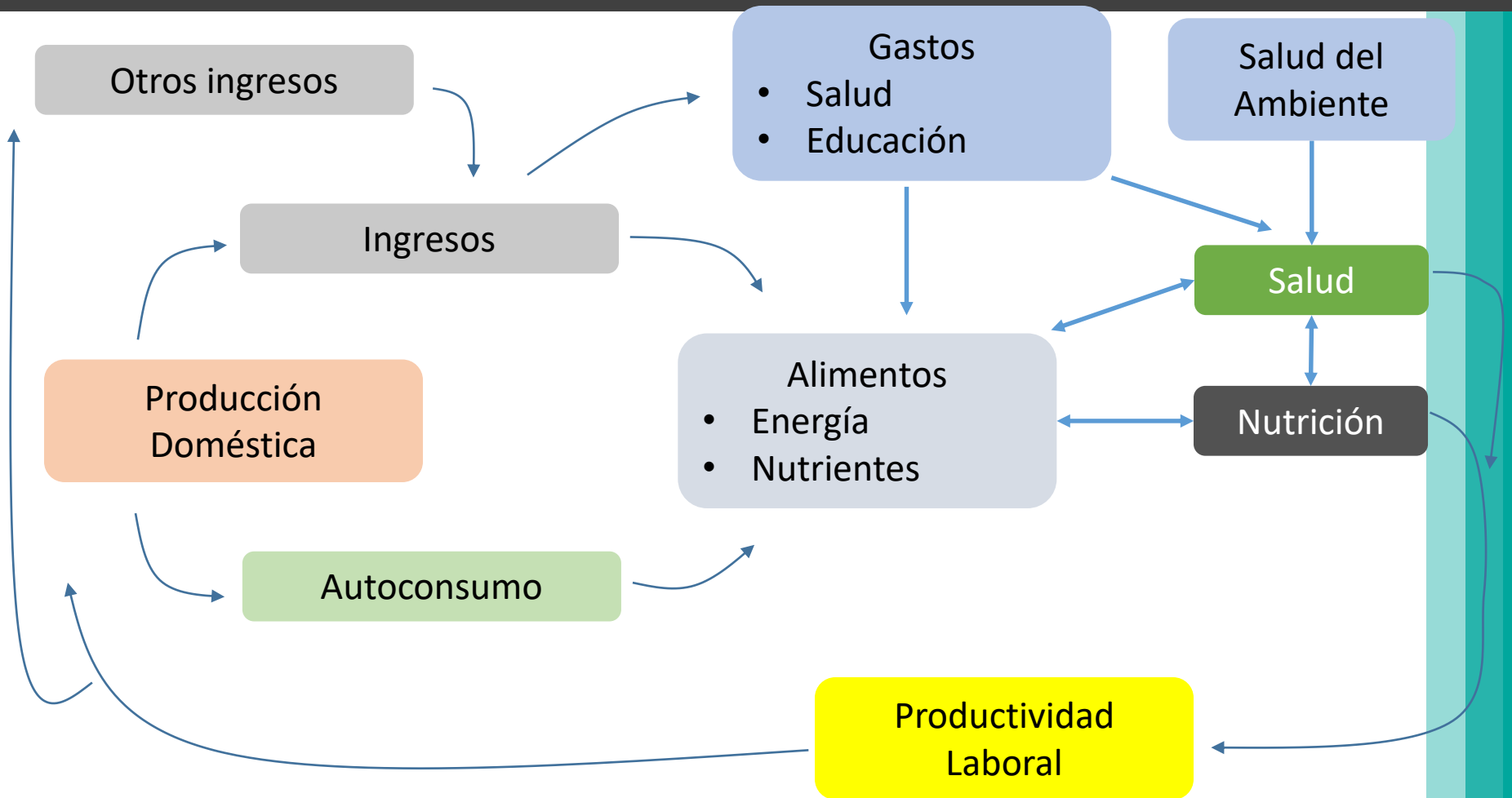
1. Prácticas y comportamientos de consumo
2. Fortificación de alimentos
3. Suplementación con micronutrientes
4. Tratamiento directo de la desnutrición aguda
5. Diversificación de dieta
6. Biofortificación de cultivos



1. Tratamiento de agua y sanidad
2. Educación y empleo
3. Salud
4. Mejoramiento de la resiliencia
5. **Agricultura:** acceso a alimentos nutritivos, inocuos, variados y apoyo a al pequeño agricultor con ingresos

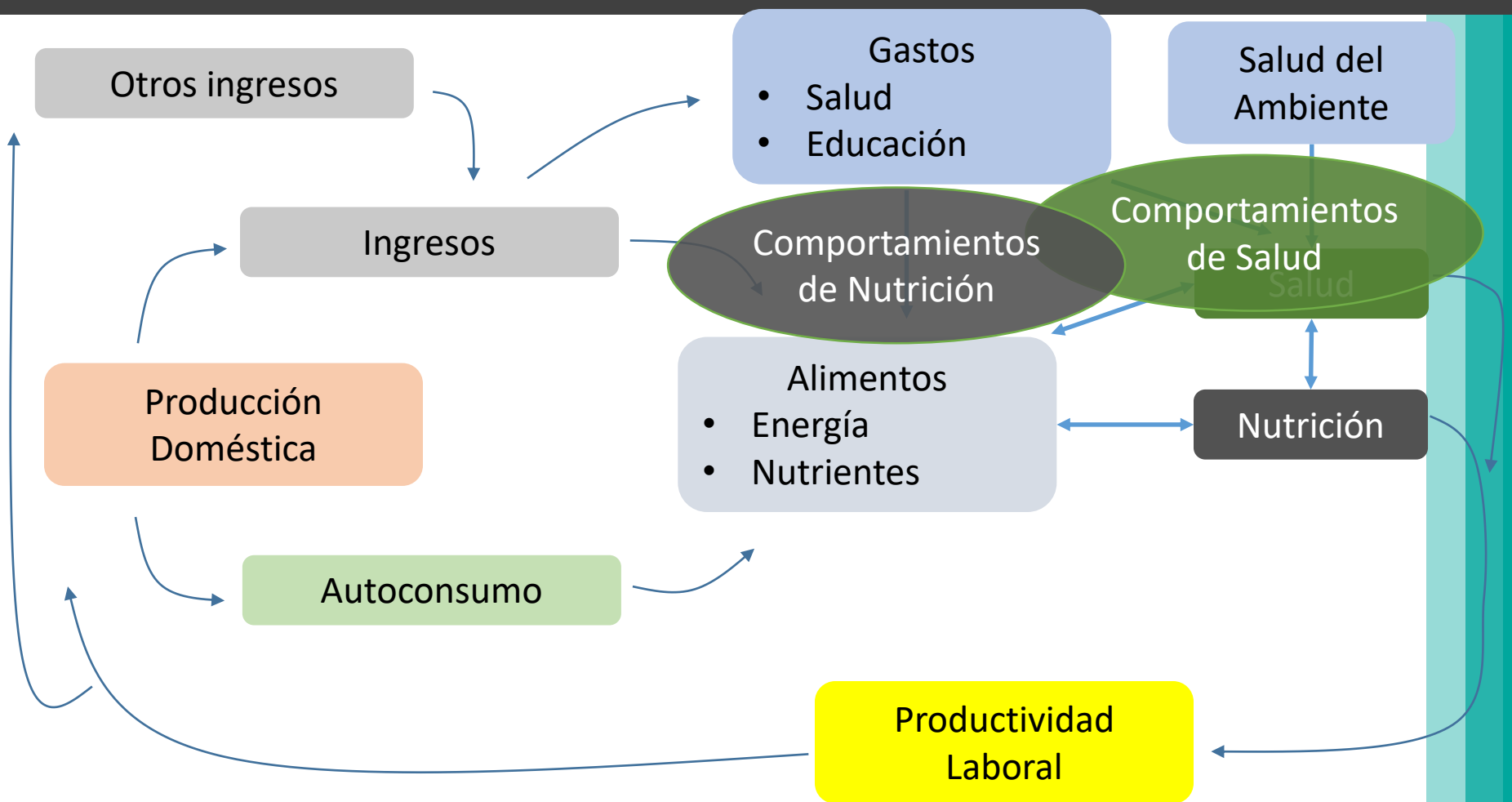
¹Modified from SUN, 2011.

Relaciones entre Agricultura y Nutrición



Chung, K. 2012. *An Introduction to Nutrition-Agriculture Linkages*. MINAG/DE Research Report 72E. Maputo, Mozambique: Directorate of Economics, Ministry of Agriculture.

Relaciones entre Agricultura y Nutrición



Chung, K. 2012. *An Introduction to Nutrition-Agriculture Linkages*. MINAG/DE Research Report 72E. Maputo, Mozambique: Directorate of Economics, Ministry of Agriculture.

Enfoque de Género a estas Conexiones

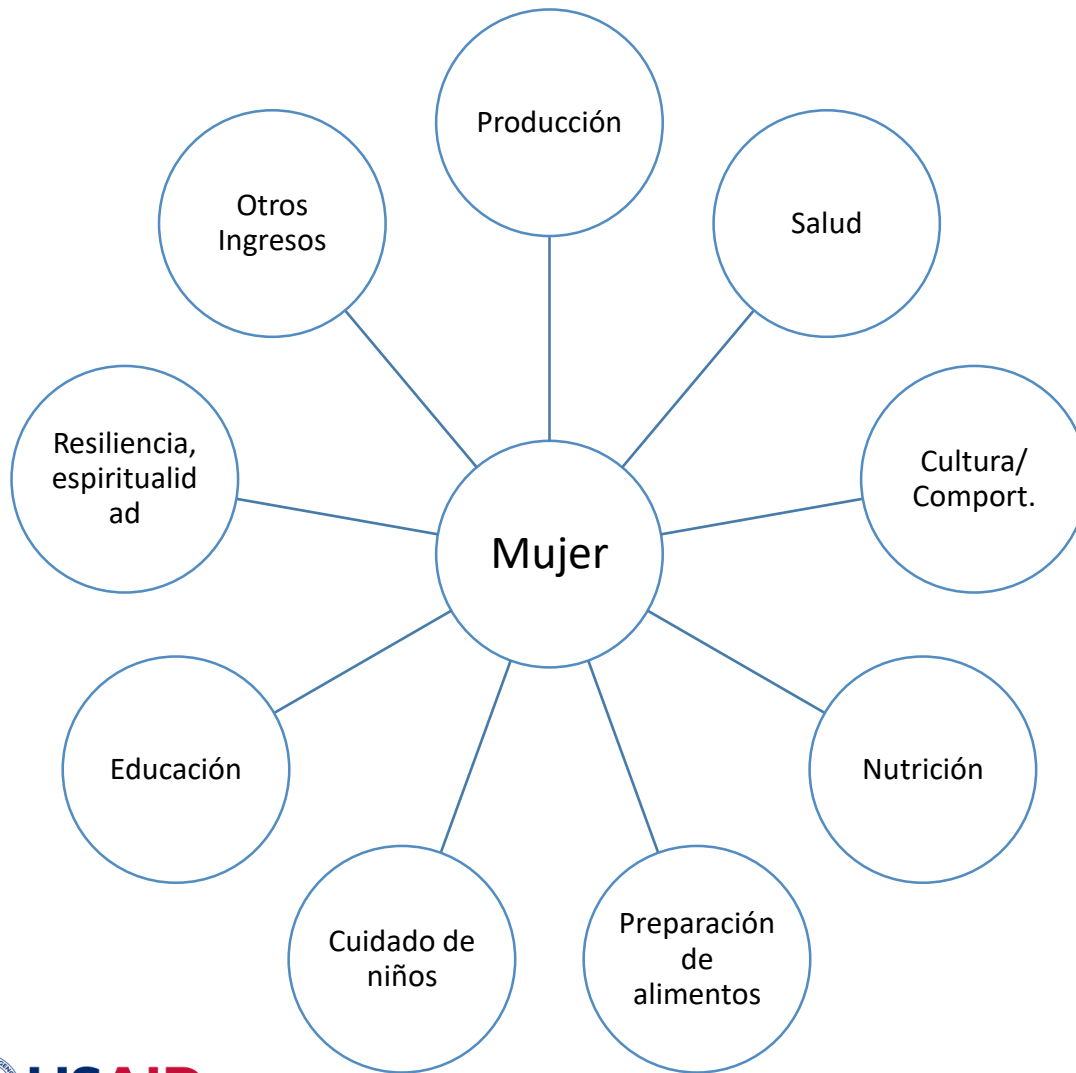
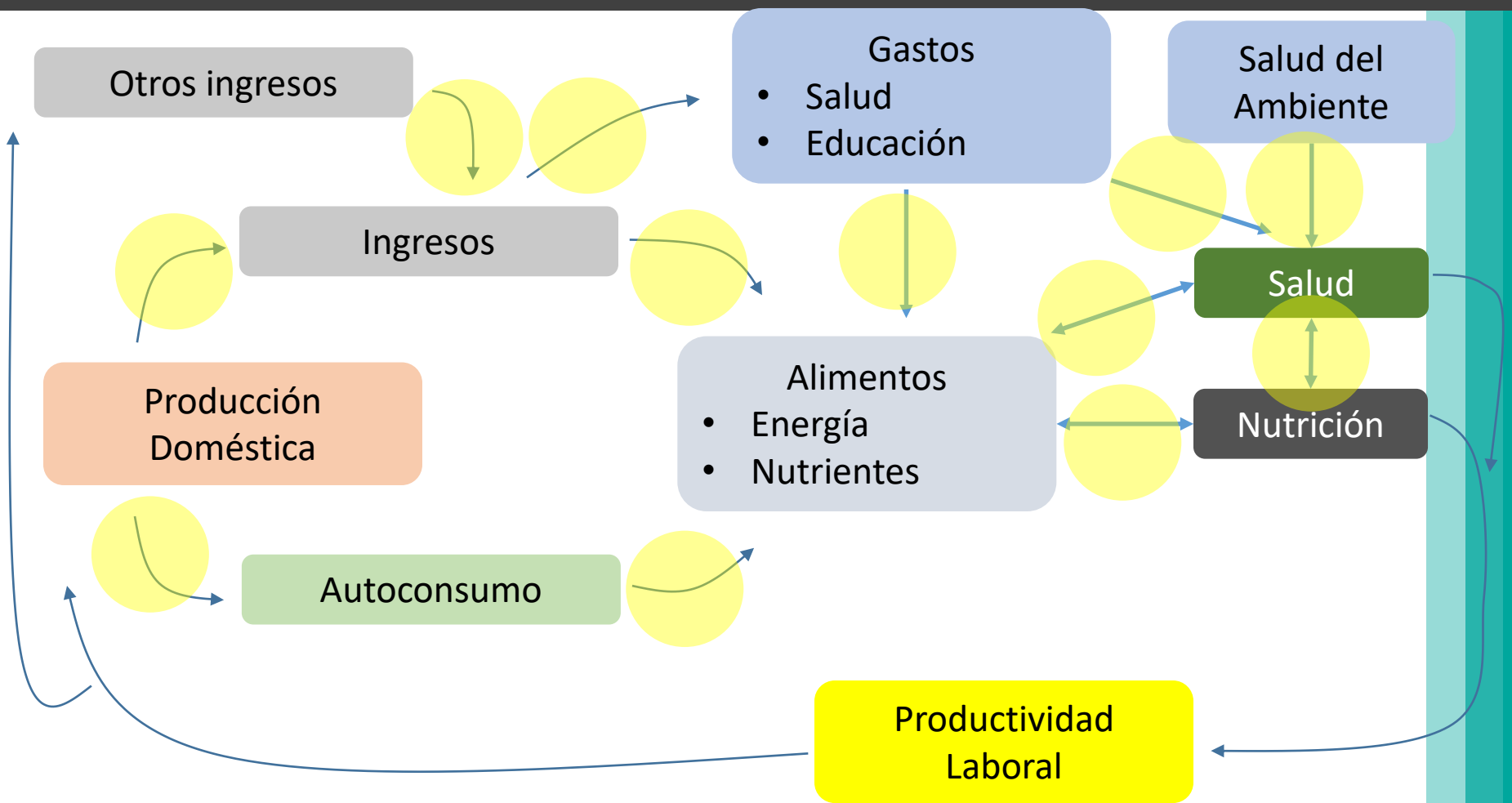


Photo: Dr. Andrade, Guatemala 2012

Ahora, con un enfoque de Género



Chung, K. 2012. *An Introduction to Nutrition-Agriculture Linkages*. MINAG/DE Research Report 72E. Maputo, Mozambique: Directorate of Economics, Ministry of Agriculture.

Conexiones claves: Género – Nutrición – Agricultura

- Entender y valorar el papel de la mujer como:
 - Productoras de alimentos
 - Agriculturas independientes con trabajo remunerado
 - Monitoras y proveedoras de nutrición, higiene y salud en el hogar
 - Elemento clave en las cadenas de valor
- Entender que la mujer es mas vulnerable a la desnutrición por sus necesidades mas altas de nutrientes y por su interés intrínseco en el bienestar del hogar.

Y entonces...

¿Cuál es el problema?

Puntos claves para las organizaciones

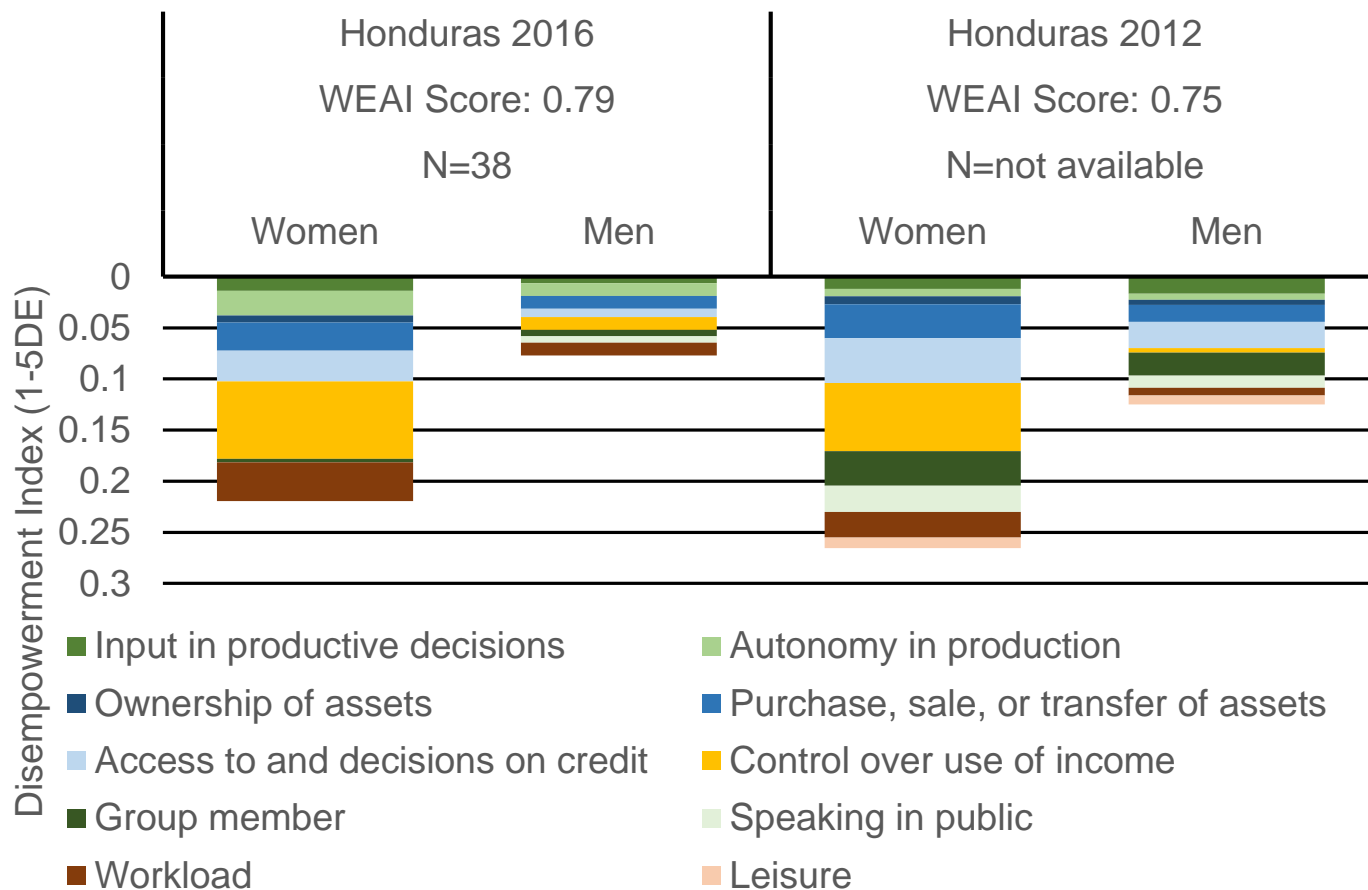
- Entendamos que la mujer usualmente no:
 - Tiene control de los ingresos
 - Participa en la toma de decisiones productivas
 - Tiene el tiempo disponible para entrenarse y ser más productiva
- Los agentes de extensión agrícola pueden fortalecer esta conexión de nutrición y agricultura, pero primero tienen que conectar a la nutrición en sus propias vidas



Photo: INGENAES, Honduras 2016

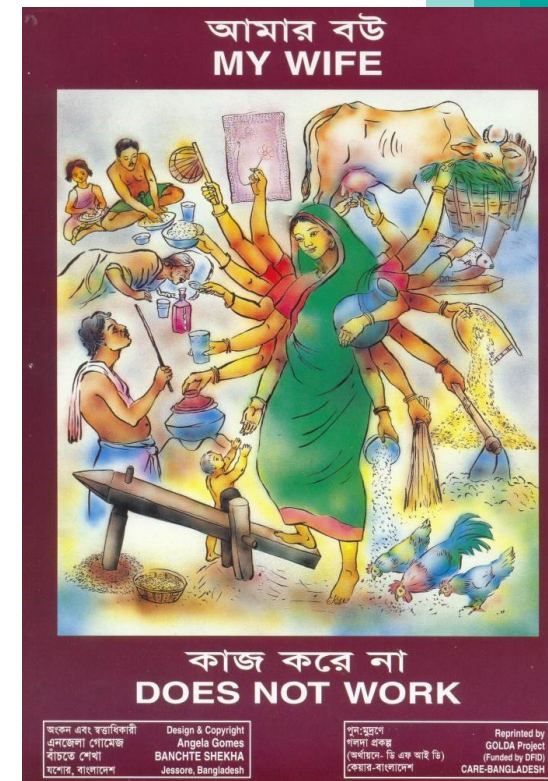
Monitorear con el WEIA ayuda a entender las barreras que tienen las mujeres

Contribución de cada indicador de desempoderamiento

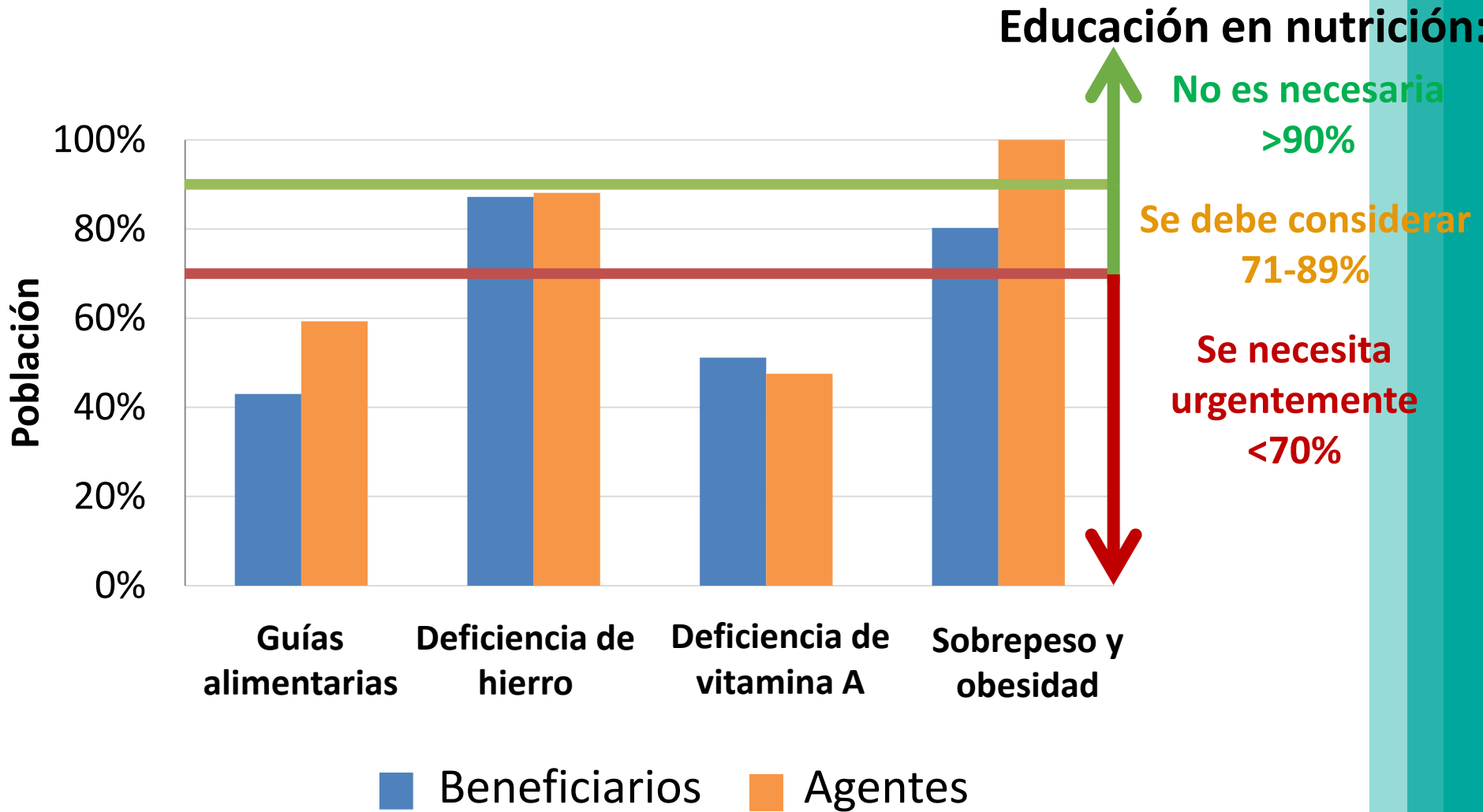


La pobreza de tiempo es una barrera para el trabajo agrícola y participación en grupos

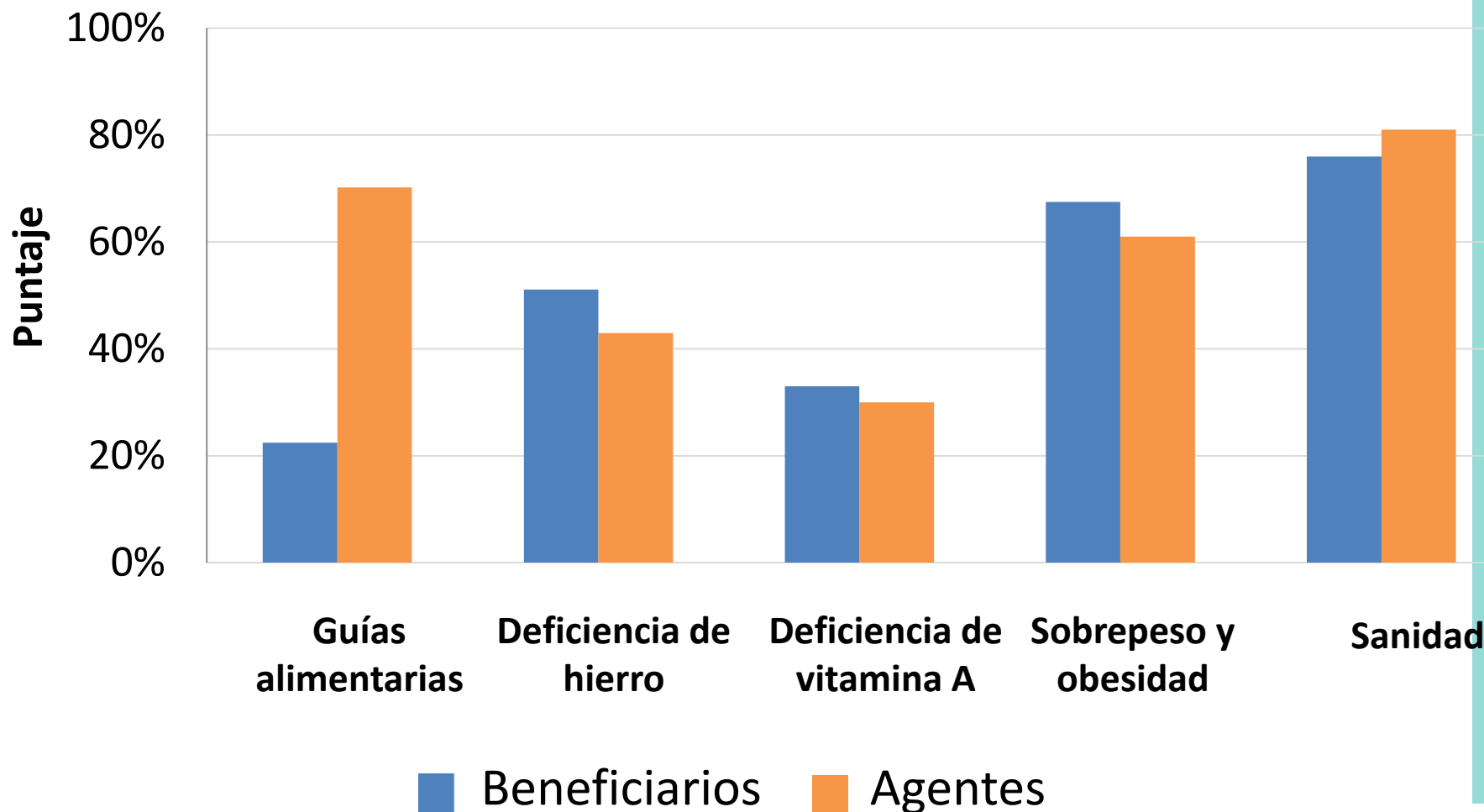
- Las mujeres tienen menos tiempo para dedicarle a las actividades productivas: **trabajo y entrenamiento**
- En los resultados de la población anterior las mujeres trabajaban en promedio
 - 11.1 horas y los hombres 9.2 horas



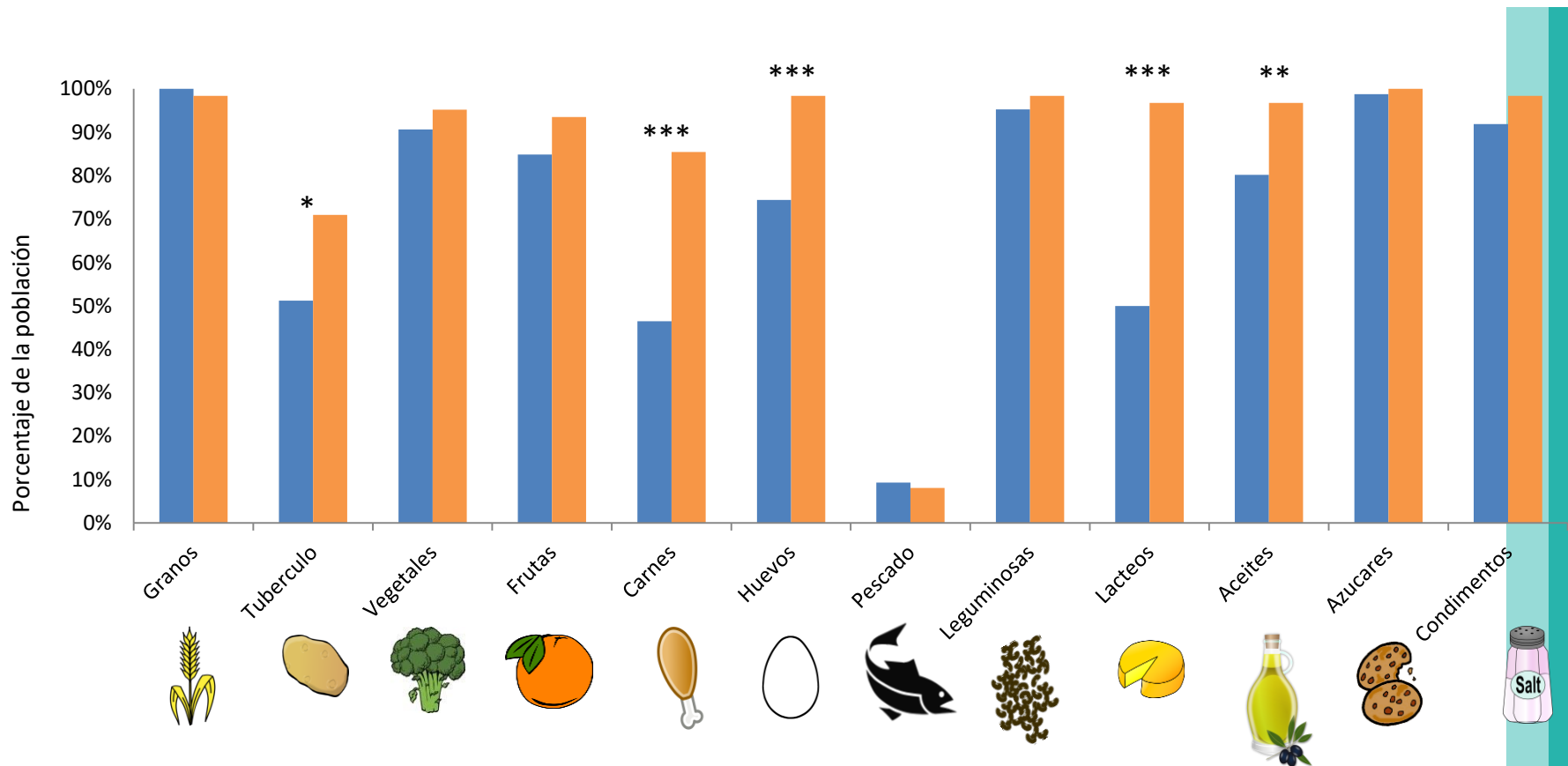
Porcentaje de la población que ha escuchado de los **conceptos** de nutrición



Promedio de los puntajes de los conceptos de nutrición



Diversidad de dieta



■ Beneficiarios

■ Agentes

Media: **8.73 ± 1.73**

Rango: 4 to 12

Media: **10.40 ± 1.11**

Rango: 5 to 12

* p<0.05

** p<0.01

*** p<0.001

Conclusiones

- Entender, valorar y fortalecer el papel de la mujer en la agricultura es crítico para el desarrollo
- Agentes de extensión agrícola pueden fortalecer el papel de la mujer como agente de cambio en el hogar pero deben fortalecer su propios conocimientos, actitudes y prácticas de nutrición



FEED THE FUTURE

The U.S. Government's Global Hunger & Food Security Initiative

Muchas Gracias

This presentation was made possible by the generous support of the American people through the United States Agency for International Development, USAID. The contents are the responsibility of the author(s) and do not necessarily reflect the views of USAID or the United States Government.

Juan Andrade, Ph.D.
jandrade@illinois.edu





FEED THE FUTURE

The U.S. Government's Global Hunger & Food Security Initiative

Monitoreo y Evaluación I: Nutrición y La encuesta KAP

Juan E. Andrade, Ph.D.

Profesor Asistente de Nutrición Global

Departamento de Ciencia de Alimentos y Nutrición Humana

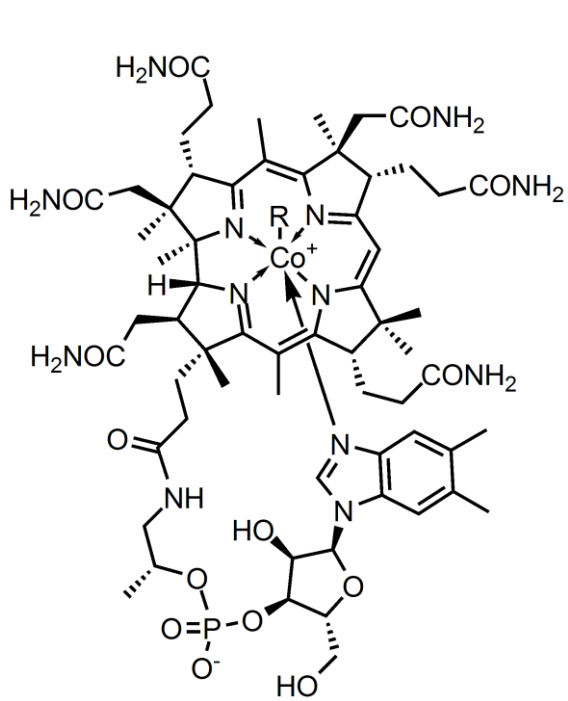
Universidad de Illinois en Urbana-Champaign

Febrero 16, 2018

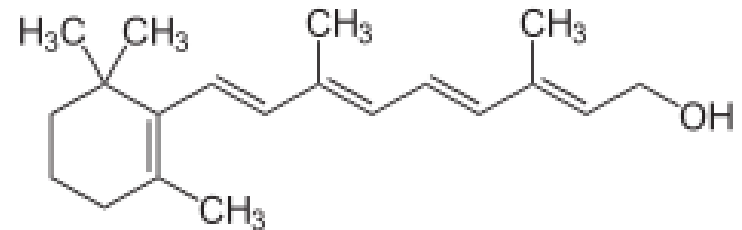
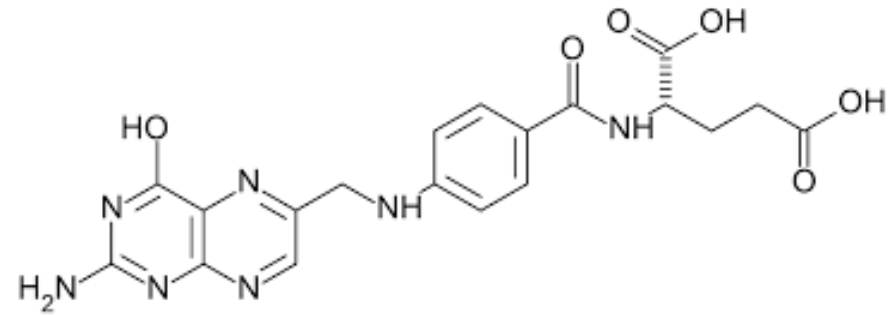
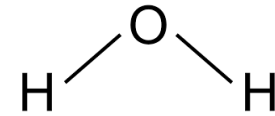
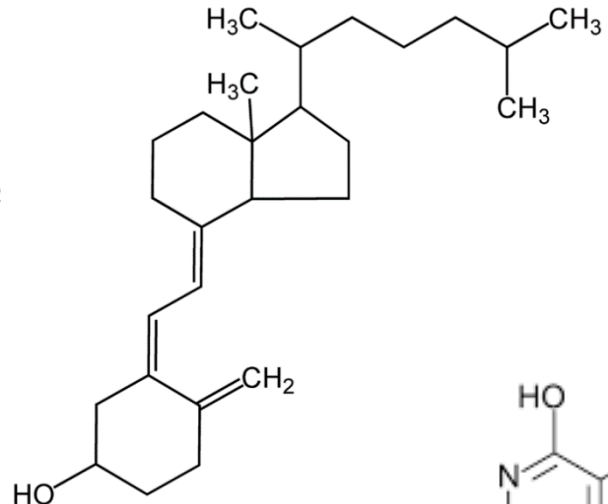
Honduras Simposio







R = 5'-deoxyadenosyl, Me, OH, CN



¿Cuál es más nutritivo?



Pollo frito hecho en casa o ...

¿Qué es la Nutrición?

Actividad

Discute en grupos o parejas que es la nutrición para ti. Escribe (en letra legible) en una hoja las ideas discutidas.

¿Qué es la KAP?

- La encuesta de conocimiento, actitudes y prácticas sobre nutrición (KAP, siglas en Inglés)
- Sirve par evaluar qué saben y piensan las personas acerca de la nutrición, así como sus hábitos de dieta (FAO)
- Util para el análisis de contexto y/o la evaluación de resultados

Conocimiento

Actitudes

Prácticas

Preguntas de Conocimiento

¿Cómo sabe Ud. si alguien tiene anemia por deficiencia de hierro? (Elija todas las repuestas que le parecen apropiadas)

- a. Por la falta de energía/ la debilidad
- b. Por la palidez de las manos y la cara
- c. Porque se enferman más a menudo
- d. No estoy seguro

Preguntas de Actitudes

¿Qué tan probable sería que Ud. tuviera anemia o deficiencia de hierro?

- a. No es probable
- b. Tal vez es probable
- c. Es probable

Preguntas de Prácticas

¿Come Ud. frutas o jugos de frutas como por ejemplo de naranja, mango, piña u otros, todos los días?

- a. Sí
- b. No

La KAP para hierro

Actividad

Mira las preguntas proyectadas del KAP para hierro y llena en una hoja tus respuestas de la siguiente manera